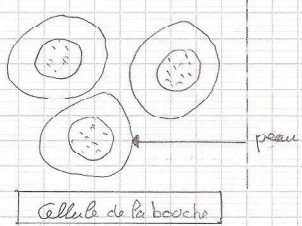


VI - 84-b -



VI  
6ème  
D

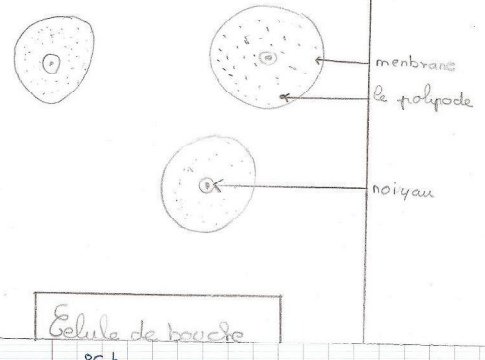
S.V.T  
Devoir

jeudi 5 février  
2004

1/20

- 85-a -

1) Les confères se reproduisent grâce à



- 85-b -

VI  
6ème  
D

S.V.T  
Devoir

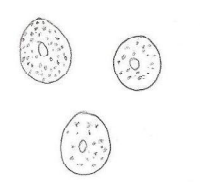
jeudi 5 février

1/20

- 85-a -

II) Prestation des connaissances

- 1) Les confères se reproduisent par spores milieu naturelle
  - 2) Une mousse pousse soit sur un arbre au côté de l'arbre.
  - 3) Le polypode envahit son milieu proche grâce au rhizome.
  - 4) Une cellule est comme un microbe dans la bouche.
- III) de dessin et un schéma de la graine haricot.  
IV)



Cellules de la bouche

nom: [redacted]  
prénom: [redacted]  
s.d

5/02/09

S.V.T  
Dessin

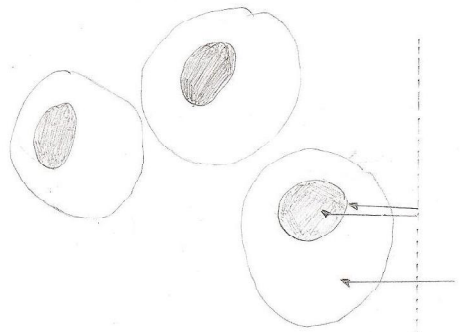
/20

- 27 - a -



- 1) Les conifères se reproduisent en enveloppant leurs milieux grande
- 2) la mousse est constituée de spores
- 3) le polypode enveloppe son milieu proche en libérant une sorte de fines poissines
- 4) une cellule est une
- 5) dans la cellule il y a le noyau

- 27 - b -



[redacted]  
[redacted]  
[redacted]

J 5/02/09

Dessin  
des  
S.V.T

/20

- 28 - a -

II

- 1) Les conifères se reproduisent grâce à des spores.
- 2) Une mousse, c'est une petite plante verte avec des tiges ramifiées et des feuilles vertes disposées alternativement.
- 3) Le polypode enveloppe son milieu proche grâce à son rhizome.
- 4) Une cellule, c'est ce qui sert à former une cloque vivante.
- 5)

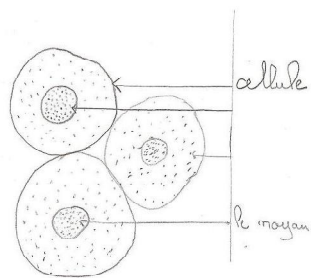
III

Les cloques vivantes sont des spores. Et il y a une ouverture qui laisse passer les spores pour que le vent les disperse.

- 28 - b -

IV

La scolopandre est une mousse car ils poussent au sol et en touffes, il a des feuilles allongées pour un long pétiole.



Cellules de la bouche X400 au microscope

S.V.T  
Devoir

jeudi 5 février

6<sup>es</sup>D

---

/20 - 20 - 20 -

I) Les conifères se reproduisent grâce à des cônes contenant des écailles contenant des graines.

1) Les mousses sont de petites plantes vertes avec de petites feuilles ramifiées directement reliées à la tige.

2) Ils envahit son milieu grâce à des sporanges qui contiennent les spores qui sont dispersées par le vent.

3) Une cellule est contenue dans une <sup>plante</sup> qui en fait des milliers ou de milliard. Elle contient un cytoplasme et un noyau.

4) Une est constituée d'un cytoplasme, d'un noyau.

II) C'est un sporange qui contient spores qui partent de la fleur.

III) Le scolopendre appartient à la famille des fougères à cause de ses feuilles allongées. Sous la feuille se trouve la fine poussière qui est les sporanges qui contiennent les spores.

- 89 - 6 -

cellules de la bouche

S.V.T  
Devoir

05/02/09

6<sup>es</sup>D

---

/20 - 20 - 20 -

I) 1) Ils se reproduisent avec leurs cônes qui ont des graines. (conifères)

2) C'est une petite plante verte avec de petites feuilles ramifiées directement fixées aux tiges.

3) Il envahit son milieu grâce à son rhizome. (Le polygone)

4) Une cellule c'est une petite plante d'un être vivant.

5) Les différentes parties d'une cellule sont :

II)

III)

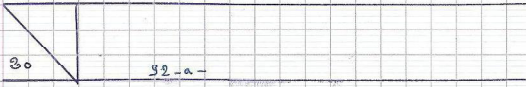
IV) C'est une mouche. (le scolopendre)  
Parce qu'ils disent, qu'il a un long pétiole et qu'il pousse en touffe sur le sol.

V)

- 91 - 6 -

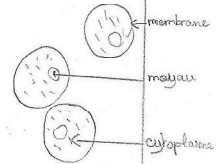
cellules de la bouche

S.V.T Devoir



- 1) Les conifères se reproduisent grâce à des cônes faits de écailles contenant des graines
- 2) Les mousses sont de petites plantes vertes avec des tiges ramifiées et de petites feuilles pointues directement fixées aux tiges
- 3) Le polypode envahit son milieu proche en libérant des spores dispersées par le vent
- 4)
- 5) Les différentes parties d'une cellule sont le cytoplasme, le noyau et la membrane

CELLULE DE BOUCHE

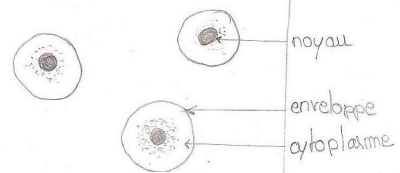


- II. - Comment les conifères se reproduisent-ils?
  - Ils se reproduisent grâce à leurs fruits qui en séchant à la lumière perdent leurs graines.
- Décrivez une mousse.
  - Une mousse est constituée de petites plantes vertes ramifiées directement accolées à la tige.
- Comment le polypode envahit-il son milieu proche?
  - Grâce à son rhizome.
- Qu'est-ce qu'une cellule?
  - C'est ce qui est dans chaque être humain, animal, plante...
- Quelles sont les différentes parties de la cellule?
  - Une enveloppe, qui contient du cytoplasme et un noyau.
- III. Ce qui est gris c'est l'enveloppe, ce qui est blanc c'est le cytoplasme et les petites graines, c'est le noyau.

IV Le sapin appartient à la fougère

La fougère pousse en touffes sur le sol. Elle a aussi une forme arborescente et contient de petites boules libérant de la poussière.

Trois cellules de la bouche



SVT  
DEVOIR

Mardi 3 Mars

20

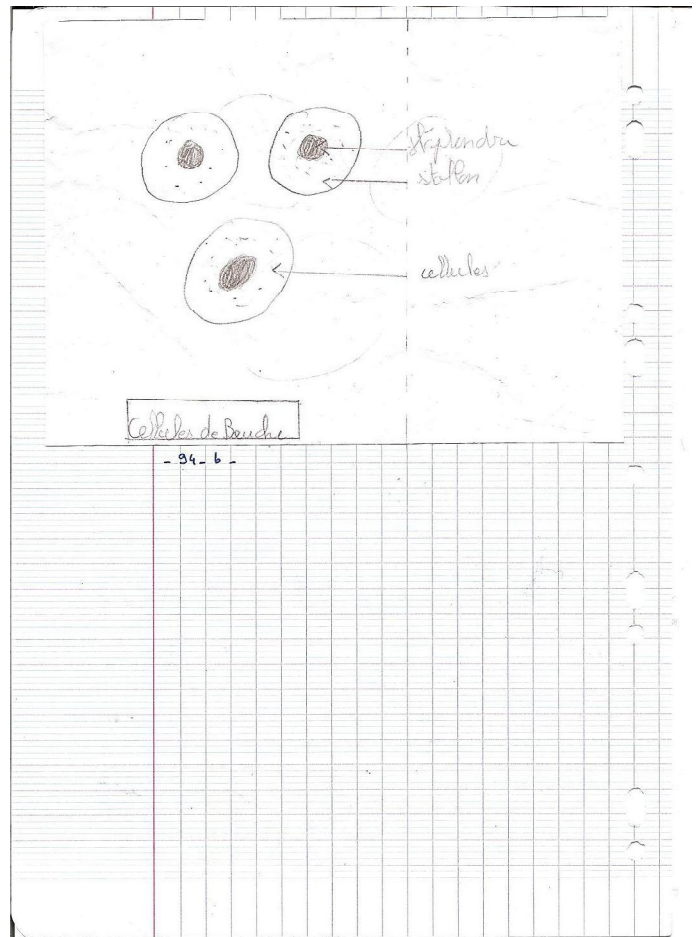
- 94 - a -

- 1) Il se reproduisent par des spores contenant des graines
- 2) Ils envahit son milieu proche grâce à son rhizome
- 3)
- 4) Une cellule c'est ce qui permet de pousser.
- 5) Les parties d'une cellule son dans la bouche

III

Les petite graine s'appelle des spores  
et l'est carré s'appelle l'ouverture  
et la partie blanche s'appelle les spores

IV



SVT  
Devoir

Mardi 3 Mars

20

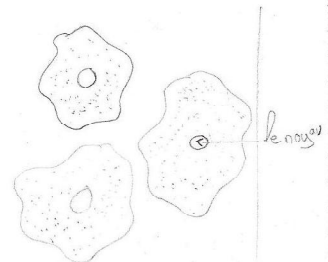
- 95 - a -

II

- 1)
- 2) Les mousses sont de petites plantes vertes ils se mette sur les toits des maisons grâce au vent.
- 3) il envahissent milieu proche grâce à son rhizome.

IV le scorpandre appartient au fougères parcequ'il me fait penser au fougères.

- 95 - b -



6<sup>FE</sup>

Mardi 3 mars

S.V.T  
Dorain

20

-96-a-

II

1) Les conifères se reproduisent grâce à des spores contenues dans des sporanges.

2) Une mousse est une petite plante verte (10-20 cm)

3) le polypode envahit son milieu proche grâce à son rhizome.

4) Une cellule est un petit compartiment contenu dans une spore.

5) Les différentes parties sont: la membrane qui protège qui le cytoplasme et le noyau.

III

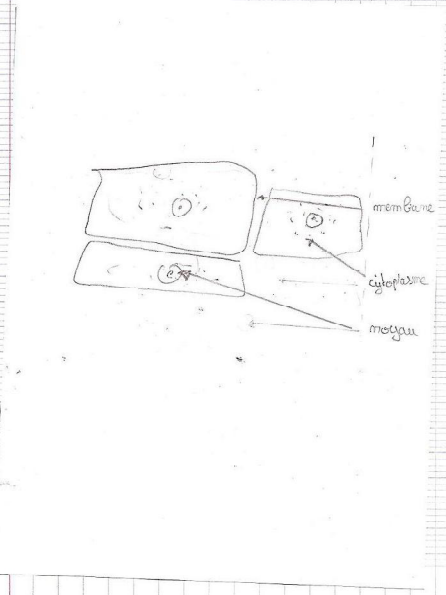
C'est une plante qui contient des sporanges et des compartiments de cellules et elle libère les spores pour refaire des mousses plantes.

-96-b-

IV

Le scolopendree est une moule, car c'est d'écaille qui a des petites touffes et les mousses se reproduisent sur le sol.

IV



6<sup>FE</sup>

S.V.T

Mardi 3 mars

Dorain

20

-97-a-

II

1) Les conifères se reproduisent grâce au cône au dessus des aiguilles se trouve des spores.

2) Une mousse est une petite plante verte (10-20 cm) ramifiée et leur feuille, c'est à dire: tige ou tige.

3) Polypode envahit de nouveau milieu grâce à son rhizome.

4) Une cellule sont de petit compartiment de

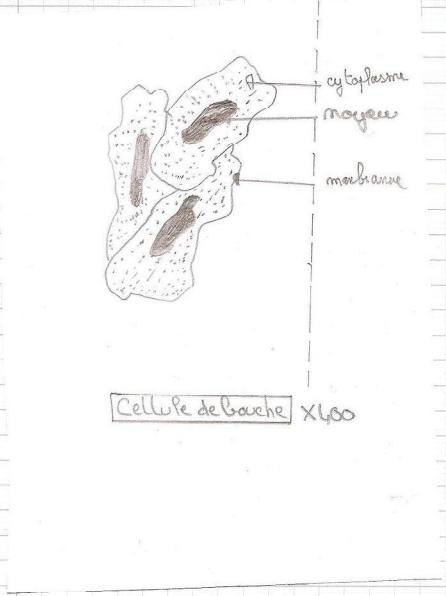
5) Les différentes parties sont le pied de cellule les spores le noyau.

III Ce sont des spores contenues dans les sporanges et elles se libèrent.

IV

Le scolopendree appartient à la mousse je les trouve car ils poussent sur le sol le bas de feuilles est allongé et libèrent des fines couches de poussière.

97-b-



Mardi 3 mars

S.V.T  
Devoir

- 98-a -

20

II - 1) Les confères se reproduisent grâce à des graines contenus dans des cônes, dispersés par le vent.

2) Une mousse est une petite plante verte (10 à 20 cm), avec des tiges ramifiées portant des feuilles pointues directement fixées aux tiges.

3) Le polypode envahit son nouveau milieu grâce à son rhizome.

4) Une cellule est faite d'une membrane contenant le cytoplasme et le noyau.

5) Les végétaux sont constitués de petit compartiment qu'on appelle des cellules.

III - Ce dessin est un dessin

IV - Le scolopendre appartient aux fougères. Je suis arrivée aux fougères parce que c'est surtout les petites boules en libérant de la spore qui m'a fait penser à ça.

- 98-b -

Cellules de la bouche

Mardi 3 mars.

S.V.T  
Devoir

- 99-a -

20

II - 1) Les confères se reproduisent avec le vent.

2) Une mousse est verte. Et fait de plus de petite cellule.

3) Le polypode envahit son milieu proche avec le vent puis les petites graines arrivent, puis tombent sur le sol.

4) Une cellule est un ovule à l'oeil est visible au microscope.

5)

III - Je décris certains des cellules. Une tige des étamine.

IV - Belle plante et de la fougère. Ce qui me était à l'instant de la feuille plate.

(Anglais)

99-b.

Cellule de la bouche

**6<sup>ème</sup> Sciences de la vie et de la terre - DEVOIR**  
Comme demandé, sortez une grande feuille de copie à grands carreaux.

**I - Communication écrite (4 points)**  
(Orthographe : 2 points ; Expression : 2 points)  
Vous devez vous exprimer dans un français correct, en rédigeant vos phrases et en écrivant sans fautes d'orthographe.

**II - Restitution des connaissances (7 points)**

- 1) Comment les confères se reproduisent-ils ? (1,5 point)
- 2) Décrivez une mousse. (2 points)
- 3) Comment le polypode envahit-il son milieu proche ? (1 point)
- 4) Qu'est-ce qu'une cellule ? (1 point)
- 5) Quelles sont les différentes parties d'une cellule ? (1,5 point)

**III - S'informer (2 points)**  
Décrivez à l'aide de deux ou trois phrases le dessin ci-contre.

**IV - Reasonner (3 points)**  
Le scolopendre est une plante dont les feuilles sont vertes sur le sol. Le limbe des feuilles est allongé, étalé, poreux par un long pétiole. Sous le limbe, se trouvent des petites boules libérant une sorte de fine sporeuse.  
En lisant bien le texte, dites à quel genre de plantes appartient le scolopendre. Expliquez comment vous êtes arrivés à cette réponse.

**V - Communiquer à l'aide d'un dessin (4 points)**  
Découpez la partie droite de cette feuille et collez-la sur votre feuille de copie pour y faire le dessin demandé ci-dessous.  
En suivant bien les consignes données dans la fiche « Réaliser un dessin d'observation », dessinez et légendez trois cellules de la bouche.

6°C

S.V.T  
Devoir

Mardi 3 mars

20

-100-a-

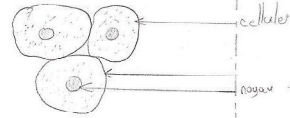
II

1. Une mousse est une petite plante qui pousse dans les (bû) ou endroit humide la mousse à de petite feuilles poivrées.
2. Le polypode envahit sont mieux proche.
3. Une cellule est un compartiment de plantes.

III On voit des spores qui partent quand la plante s'est ouverte.

IV Le scolopandre appartient aux mousses car ils sont que les feuilles poussent en bouffant sur le sol.

-100-b-



Cellules de la bouche

6°C

S.V.T  
Devoir

Mardi 3 mars

20

-101-a-

II

- 1) Ils se reproduisent grâce à des spores dispersés par le vent.
- 2) Les mousses sont de petites plantes vertes avec des tiges ramifiées et des feuilles poivrées directement fixées aux tiges.

3) Il envahit son milieu proche grâce à son rhizome.

4)

5) C'est la membrane, le cytoplasme et le noyau.

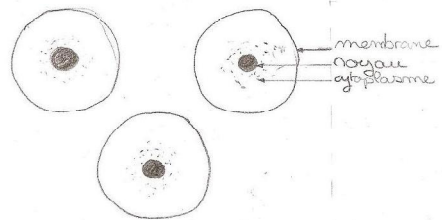
III

-101-b-

IV

VI

Cellule de la bouche x400





6E  
80 -102-a-

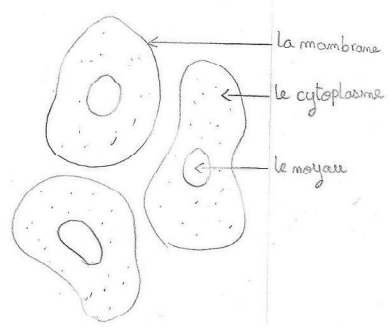
II 1)

- 2) Les mousses sont de petites plantes vertes avec des tiges ramifiées et les feuilles sont directement fixées aux tiges.
- 3) Le polypode envahit son milieu proche grâce à son rhizome.
- 4) Les végétaux sont constitués de petits compartiments qu'on appelle des cellules.
- 5) Une cellule est constituée d'une membrane contenant le cytoplasme et le noyau.

III

IV La fougère.

IV



cellule de bouche

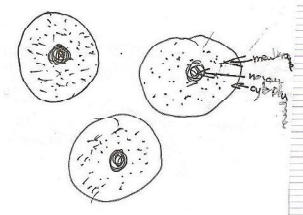
-102-b-

103-a- 80

- 1) Les combrères se reproduit par des spores.
- 2) Une mousse est une petite plante verte qui a de petites feuilles directement attachées à la tige.
- 3) Le polypode s'élève dans son milieu proche grâce à son rhizome.

IV Le scolopandre est une plante dont les feuilles poussent en touffes sur le sol.

103-b-



6<sup>ème</sup> E

S.V.T  
Devoir

Mardi 11 mars



II) Les conifères se reproduisent grâce à leur cônes constitués d'écaillons. Quand elles tombent les grains se détachent du cône.

2) La mousse et son vent sur les toits les maisons, les forêts et les rivières, les mousses.

3)

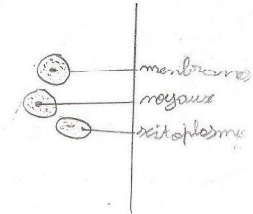
4) Une cellule est différente pour chaque espèce vivante.

5)

III

-104-b-

III) Les algues vertes se trouvent dans le bocal.



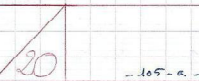
cellules x 300

6<sup>ème</sup> E

S.V.T

Mardi 3 mars

Devoir



II

1) Les conifères se reproduisent grâce à des cônes dressés contenant des grains avec une aile: elles sont facilement dispersées par le vent.

2) Une mousse est une petite plante verte (10 à 20 cm) avec des tiges ramifiées et des feuilles directement attachées aux tiges.

3) Le polygone enroulé sort milieu proche grâce à son rhizome.

4) Une cellule est un petit compartiment que l'on retrouve dans tous les êtres vivants.

5) La cellule est constituée d'une membrane contenant le cytoplasme et le noyau.

III

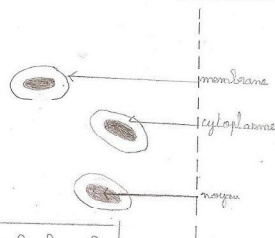
Le dessin représente une sporangioconverte libérant des spores. La sporange est attachée à une tige.

-105-b-

VI

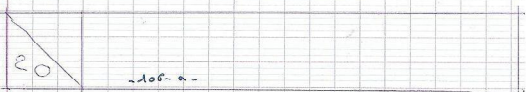
Le xélopentre est de la famille des Fongères. Je suis arrivée à cette réponse en me rappelant qu'une fongère à des rangées de boîtes qui libèrent de la fine poussière qui est sous le limbe. Le xélopentre que j'ai vu, est de la famille des Fongères.

V



Cellules de la bouche

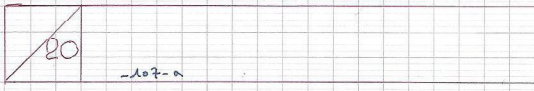
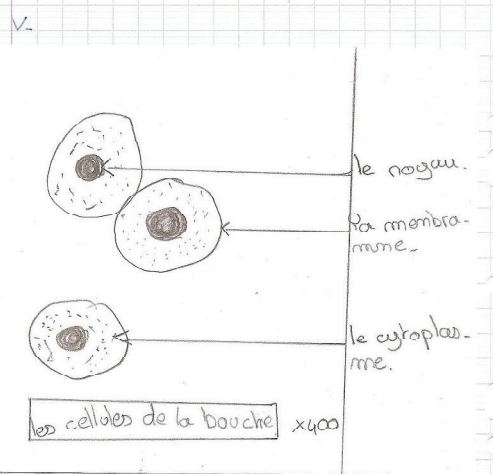
x 400 loupe binoculaire



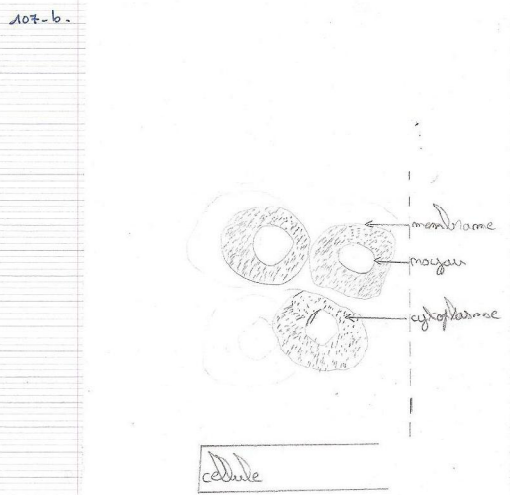
- III
- 1) Grâce aux pollen transporté par les mâche du pistil à l'étamine. Le pistil féconde l'étamine et il donne une graine à l'étamine pour quel deviendront un sembler.
  - 2) Une mousse à beaucoup de feuilles on croit quelle sont verte mais elle sont un peu transparente.
  - 3) Les polypode envahi sont milieu grace aux racine elles et ont des racines qui sont des polypodes et un de suite.
  - 4) Une cellule est quelque chose qui à un noyau, une membrane et un cytoplasme.
  - 5) Sa sont le noyau, une membrane et le cytoplasme.

-106-b-

IV. C'est les fongères car les fongères sont souvent en taches et elles ont des petites boules blanches. Et leurs limbes est très adhésives.



- 1) Les conifères se reproduisent grâce à des cones fait d'écaille
- 2) C'est une petite plante verte qui poussent dans des milieu humide (sous bois) ou dans des milieu des sur les murs ou sur les toits.
- 3) Elle envahit son milieu grâce à son système.
- 4) Les cellule sont des compartiment qu'on appelle une cellule. Une cellule est constitué d'un cytoplasme et d'une graine. Une plante entier est constitué d'une cellule ou de millions ou de millions de cellules.

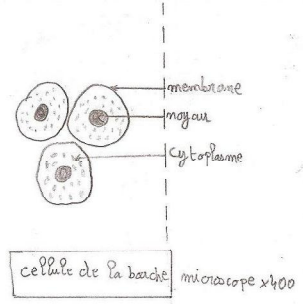




- 1) Les conifères se reproduisent grâce à des cônes portés par les graines.
- 2) Une mousse est une petite plante verte (10 à 20 cm) avec une petite tige ramifiée et une feuille pointue directement fixées aux tiges.
- 3) Le polypode envahit son milieu proche grâce à son rhizome.
- 4) Une cellule est constituée de petit compartiment.
- 5) Les différents parties d'une cellule sont la membrane, le noyau et le cytoplasme.

III Le dessin est la fougère. Il y a le système d'ouverture, il y la membrane et le spore.

IV La plante décrite est la fougère. Comme la fougère est une plante vasculaire donc elle facilement dispersée par le vent et donnant naissance à de jeunes fougères.

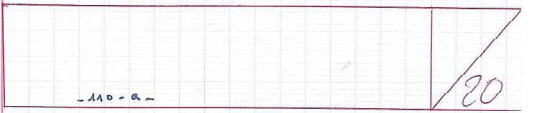
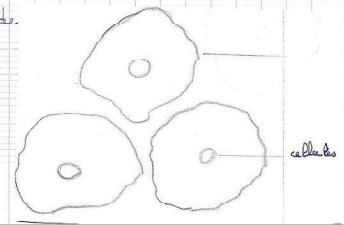


- II Restitution des connaissances (7 points)
- 1: des conifères se reproduisent par le vent.
  - 2: Une mousse est une plante qui pousse au sol.
  - 3: le polypode envahit son milieu proche par les animaux.
  - 4: Une cellule c'est la graine de la plante.
  - 5:

III S'informer (2 points)

IV Raisonnement (3 points)  
de scolopendres appartient à la famille des mousses  
Je suis arrivé à cette réponse car j'ai lu et j'ai vu que le scolopendres était une plante dont les feuilles poussent en touffes et sur le sol.

V Communiquer à l'aide d'un dessin (4 points)



- enc 2:
- 1) Les conifères se reproduisent grâce à des cônes fait d'échelle est contenant des graines avec de petites ailes dispersés par le vent.
  - 2) Une mousses est une petite plante verte (10 à 20 cm) avec une tige ramifiée et des feuilles pointues directement fixées aux tiges.
  - 3) Le polypode envahit son milieu proche grâce à son rhizome.
  - 4) Une cellule est un petit compartiment qui se trouve dans tous les être vivants (animaux, végétaux).
  - 5) Une cellule est faite d'une membrane contenant le cytoplasme et le noyau.

-110-b-

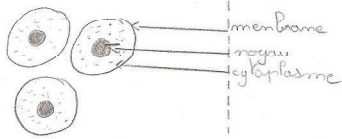
erc.3 :

Le sponx contient des cellules avec médullaires de grains. Une plante entière contient des milliers et milliards de cellules.

erc.5 :

Le scolopendre appartient aux conifères. Je suis arrivé à cette réponse avec la phrase: Le limbe des feuilles est allongé, entier, pointé par un long pétiole.

erc.5



Cellules de la Bouche

S.V.T

classe 3 ans

Devoir

6<sup>e</sup> E

/80

-111-a-

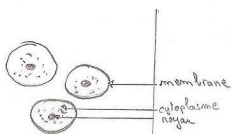
II

- 1 Les conifères se reproduisent grâce à des cônes mâles faits d'échelles et contenant des graines.
- 2 Une mousse est une petite plante verte avec de petite tige ramifié et des feuilles planes directement fixées aux tiges.
- 3 Le polypode envahit son milieu proche grâce à son rhizome.
- 4 Une cellule est faite de
- 5 Une cellule est constituée d'une membrane contenant le cytoplasme et le noyau.

III Cette plante s'appelle le scolopendre, c'est feuille poussé en touffe sur le sol. Cette plante est portée par un long pétiole.

IV Cette plante appartient à la famille des fougères. J'ai trouvé cette réponse parce que la fougère a un grand pétiole et cette plante aussi, les feuilles contiennent de sève graine et la fougère aussi. C'est là que j'ai constaté que cette plante faisait partie de la famille des fougères.

-111-b-



cellule de la bouche

S.V.T Devoir

classe 3 ans 2003

6<sup>e</sup>

-112-a-



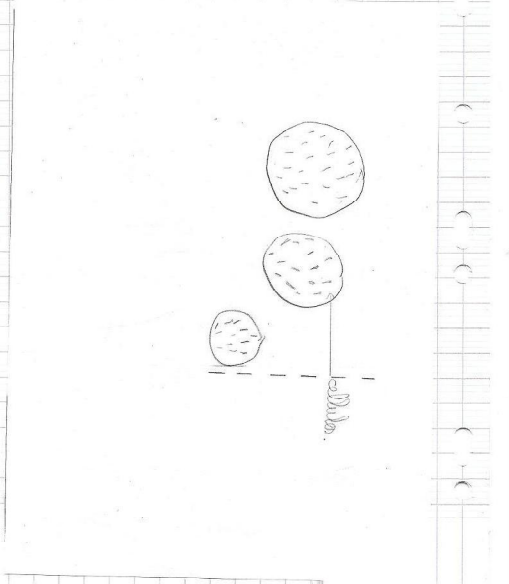
II

-112-6-

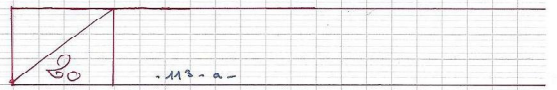
- 1) Ils se reproduisent par des spores contenant des spores.
- 2) Ils sont 50m de hauteur
- 3)
- 4) Une cellule peut être une cellule d'une bande...
- 5)

III C'est une plante. Ya des cellules, une tige.

IV Le Scapendus est une plante



S.V.T



II Restituer des connaissances.

- 1) Les canifères se reproduire parce que leur grains sont facilement dispersés par le vent
- 2) Une mauve c'est une petite plante verte avec de petites petites feuilles.
- 3) Les polypodes élaborent un nouveau milieu proche car ils sont facilement dispersés par le vent.
- 4) je ne me rappelle plus mais j'avais appris.
- 5) il ya déjà la cellule avec la membrane et le cytoplasme.

III s'ingérer.

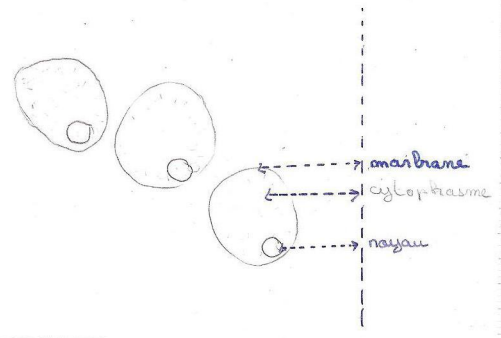
Le Dessin si dessous représente la tige ce qui bien la chose au dessus au dessus c'est avec la partie blanche c'est

113-6- IV Raisonné.

je n'ai vraiment pas de quoi nous parler et c'était même pas dans le cours on s'en met je n'ai jamais vu ça dans ce cours là

V

Les trois cellules de la bouche



Il notes pour le professeur.